

BEDNAR
FARM MACHINERY



Rozwiązanie dla szybkiej, wysokiej jakości podorywki

SWIFTERDISC
XN, XO_F, XE

+ **ALFA DRILL**

GLÓWNE ZALETY MASZINY

- **Doskonała stabilność maszyny** bez niepożądanych ruchów dzięki zrównoważonemu środkowi ciężkości.
- **Prędkość robocza nawet ponad 15 km/h** dzięki, odpowiedniemu umieszczeniu osi.
- **Dokładne przestrzeganie ustawionej głębokości uprawiania.** Jednakowy rozkład masy na tarczę nawet w maszynie 12-to metrowej (SwifterDisc XE 12000).
- **Intensywny efekt mieszania i cięcia resztek roślinnych** gwarantują profilowane **tarcze A** średnicy 520x5 mm.
- **Duża przepustowość maszyny** dzięki zastosowaniu systemu **Twin-Disc**, jedna słupica na dwie tarcze.
- **Bezobsługowe łożyska tarczy** przygotowane na najtrudniejsze warunki.
- **Przednia sterowana hydraulicznie włóka – Crushbar** dla przygotowania przedsiewnego (model XO_F, XE).

AGRONOMICZNE ZALETY MASZINY

- Obrabiając ściernisko bezpośrednio po zbiorach **wykorzystasz doskonale resztkową wilgotność gleby.**
- Szybka podorywka stanowi podstawę **sterowanego procesu wykiełkowania resztek zbóż i chwastów** po zbiorach.
- Płytkie opracowanie oznacza **zwiększenie ilości humusu** w górnej warstwie gleby. Gleba jest bardziej przepuszczalna (brak skorupy glebowej).
- **Bardzo dobry efekt rozdrabniania** zawdzięczamy, **znacznej prędkości roboczej maszyny oraz uzyskanej dużej prędkości obwodowej wałów doprawiających.** Pole jest pozbawione brył i bardzo dobrze wyrównane.
- **Zamknięcie i zagęszczenie obrabianej powierzchni** zapewni równomierny wzrost samosiewu i chwastów.
- **Przestrzeganie terminów agrotechnicznych** dzięki wysokiej wydajności maszyny.
- **Uniwersalne narzędzia** do podorywki, przygotowania gleby, siewu i siania poplonów przy użyciu siewnika Alfa.

BEDNAR SWIFTERDISC to kompaktowa brona talerzowa, zaprojektowana dla równomiernego uprawiania gleby, w celu maksymalizacji jej wymieszania z resztkami roślinnymi, przygotowania jednorodnego materiału w celu szybkiego i wysokiej jakościowego rozkładania się resztek roślinnych. Dzięki wysokim prędkością roboczym uzyskujemy wysokiej jakości podorywkę.

Kompaktowy pług podorywkowy SwifterDisc szczególnie, nadaje się do płytkiej podorywki z intensywnym mieszaniem gleby. Układ tarczy roboczych na elastycznych segmentach, umożliwia indywidualne śledzenie nierówności terenu, system Twin-disc gwarantuje dobre przepływanie materiału przez maszynę, wspaniała jakość podorywki jest osiągnięta dzięki profilowanym agresywnym tarczom A (520x5 mm) pracującym z wysokimi prędkościami roboczymi.

SwifterDisc potrafi uprawiać glebę szybko i tanio. Czas, spędzony na polu w celu podorywki znacząco spada, przez co spadają także całkowite koszty podorywki i oleju napędowego.



„W ubiegłych latach spędziłem wiele czasu na polu, dyskutując z użytkownikami na temat zalet krótkich narzędzi tarczowych i prawie zawsze dochodziliśmy do problemu stabilności maszyn. Właśnie stabilność kompaktowych brony talerzowych wpływała na efektywność narzędzia. Zestaw nie osiągał wydajności, którą mógłby osiągać, z powodu braku stabilności. Dlatego razem z konstruktorami starannie testowaliśmy wersje, odpowiedniego rozkładu środka ciężkości w taki sposób, żeby prędkość pracy ograniczało nie narzędzie, tylko ciągnik. To nam się udało dzięki zintegrowaniu osi jezdnej w przypadku modelu SwifterDisc XO_F oraz przemieszczeniu osi w przypadku modelu SwifterDisc XE.“

Jan Bednař




Zalety przynoszące oszczędności i lepszy plon:

- **Wysokojakościowa obróbka w trakcie jednego przejazdu** – jeden przejazd zamiast kilku, dobre pocięcie, wymieszanie i wprowadzenie do gleby materiałów roślinnych zwłaszcza dzięki profilowanym agresywnym tarczom A.
- **Wysokie prędkości robocze** – oznaczają zmniejszenie kosztów w stosunku do ilości godzin spędzonych na polu. Wysokie prędkości są możliwe dzięki wysokiej stabilności maszyny.
- **Duża wydajność powierzchniowa** – SwifterDisc to lekka kompaktowa brona talerzowa, którą można zagregować także z ciągnikami niższych mocach, przy czym szerokość i prędkość robocza zagwarantują wysoką wydajność.
- **Niskie koszty konserwacji** – długie terminy eksploatacji elementów roboczych.

SWIFTERDISC można zastosować do:

- **Płytkiej szybkiej podorywki ścierniska** do pobudzenia kiełkowania samosiewów, chwastów i naruszenie kapilarności.
- **Zachowania wilgoci w glebie** przez ponowne zagęszczenie powierzchni tylnym wałem doprawiającym tuż po zbiorach.
- **Przygotowanie przedsięwne** włącznie z wyrównaniem głębokiej bruzdy.
- **Wprowadzenia do gleby materiałów** roślinnych takich jak międzyplony (gorczyca itp.).
- **Do wysiewu międzyplonów i traw** przy użyciu Alfa Drillu.



Spółdzielnia Rolnicza z siedzibą w Suchodole
powiat Pribram 

areal: 1 295 ha
maszyna: SwifterDisc XO 6000 F

„Maszyna podczas pracy doskonale rozdrabnia bryły i wyrównuje grunt. Muszę przyznać, że jestem z tej nowej maszyny bardzo zadowolony, ponieważ stabilność maszyny nawet w prędkościach powyżej 15 km/h jest bardzo dobra.“

Jaroslav Skala, prezes

PRZYKŁAD PRACY PO ZBOŻU

- maszyna: SwifterDisc XE 10000
- głębokość obróbki: 7 cm
- ilość przejazdów: 1
- szybkość robocza: 18 km/godz.
- zużycie paliwa: 6,5 l/ha



PRZYKŁAD PRACY W GRUBEJ BRUŹDZIE

- maszyna: SwifterDisc XO 6000 F
- głębokość obróbki: 12 cm
- ilość przejazdów: 1
- szybkość robocza: 10 km/godz.
- zużycie paliwa: 9 l/ha



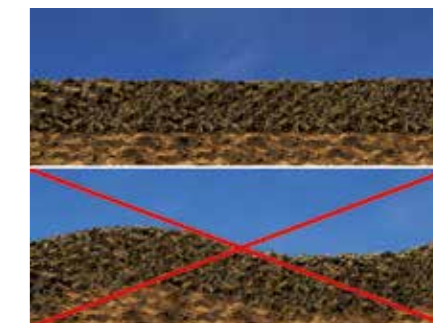


Dlaczego podorywka powinna zostać zrobiona, zaraz po żniwach

Podstawą prawidłowego wzrostu hodowanych roślin, są odpowiednio prowadzone zabiegi zaraz po zbiorach. Po kultywacji ścierniska bezpośrednio po zbiorach wykorzystujemy wilgoć gleby, która była chroniona przed słońcem poprzez łodygi roślin. Szybka podorywka zapewnia pewne i równomierne kiełkowanie samosiewów i chwastów. Podstawą tego sukcesu jest, minimalny odstęp czasowy pomiędzy żniwami, a ponownym siewem. Bez względu, czy preferujemy uprawę tradycyjną czy uproszczoną.

Stabilna uprawa, prawidłowe wyrównanie

Podorywkę należy wykonywać równo w kierunku poziomym do kierunku jazdy oraz w kierunku jazdy. Aby osiągnąć wyrównany, niepofalowany grunt maszyna powinna pracować spokojnie i stabilnie. Jakikolwiek niepożądane ruchy maszyny, spowodowane np. przez jej kołysanie, powodują braki w wyrównaniu pola. Wykonuj podorywkę przy użyciu stabilnych maszyn BEDNAR SwifterDisc cechującymi się dobrym rozkładem środka ciężkości!



TARCZA O ŚREDNICY 520x5 MM

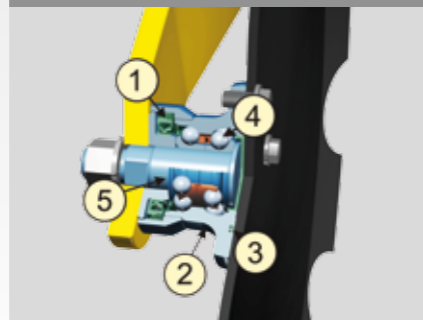
Brony talerzowe SwifterDisc są w standardzie wyposażone w karbowane tarcze średnicy 520x5 mm. Za dopłatą można maszynę wyposażać w agresywny typ profilowanej tarczy A.



OSIOWE BEZOBSŁUGOWE ŁOŻYSKA

Osiowe łożyska kulkowe skośne, są zamknięte 2 statycznymi i 1 dynamiczną uszczelką kasetową z czterema zabezpieczającymi żebrami, i poruszają się w nieruchomej metalowej obudowie.

1 – dynamiczna uszczelka kasetowa z czterema żebrami, 2 – metalowa obudowa, 3 – uszczelka statyczna, 4 – czteropunktowe łożysko, 5 – podwójna uszczelka



ZABEZPIECZENIE TARCZY

Gumowe segmenty amortyzują uderzenia powstające w trakcie uprawienia gleby. Maszyna pracuje szybko i bezobsługowo nawet w bardzo trudnych warunkach. Guma jest wysokiej jakości o długiej żywotności!



OSŁONY BOCZNE

Maszyny SwifterDisc można wyposażać w osłony boczne (tarcze), zapobiegające powstawaniu bruzd po bokach maszyny. Poszczególne przejazdy nie są widoczne.



HYDRAULICZNA PRZEDNIA WŁÓKA – CRUSHBAR

Modele Swifterdisc XO_F i XE można wyposażać w przednią włókę sterowaną hydraulicznie. Wyrównuje ona grunt, łącznie z grubą skibą przed pracą sekcji talerzowej.



HYDRAULICZNA REGULACJA GŁĘBOKOŚCI ROBOCZEJ

Głębokość roboczą można regulować w prosty sposób, za pomocą tylnych wałów oraz na przednich kołach podporowych. Głębokość roboczą można ustawiać mechanicznie lub hydraulicznie.



**RUROWY**

Wał rurowy jest standardowym wyposażeniem maszyny SwifterDisc. Jest dobrym rozwiązaniem zwłaszcza dla lekkich gleb.

waga: 110 kg/m
średnica: 635 mm

**STALOWY SEGMENTOWY**

Ciężki wał segmentowy jest przeznaczony do wszystkich typów gleb, do agresywnej konsolidacji i kruszenia brył. Poszczególne segmenty stworzone są ze specjalnie wyprofilowanej stali. Wał jest wyposażony w regulowane skrobaki.

waga: 177 kg/m (ze skrobakami)
średnica: 525 mm

**ROADPACKER**

Roadpacker wał o pełnej strukturze wykonany z twardej, naturalnej gumy. Nadaje się do każdych warunków. Efekt wygładzenia jest doskonały, dzięki wadze wału. Posiada regulację docisku i skrobaki.

waga: 193 kg/m (z systemem skrobaków)
średnica: 585 mm

**OPONOWY**

Zbudowany z opon (27x8,5 15 8PR) przystosowany do średnich/ciężkich gleb o dużej przepustowości w mokrych warunkach.

waga: 180 kg/m
średnica: 700 mm

**SPRING**

Paker sprężynowy cechujący się bardzo dobrym rozdrabnianiem oraz ograniczonym ryzykiem, zalepiania w przypadku większej wilgotności gleby. Sprężyny intensywnie pracują – rozdrabniają, mieszają a jednocześnie przyciskają glebę.

waga: 134 kg/m
średnica: 530 mm

**V-RING**

Jak sama nazwa wskazuje V-ring to wał pierścieniowy, o przekroju „V” każdego z pierścieni. Brak zalepiania się wału, za wdzięczamy regulowanym skrobakom.

waga: 160/176 kg/m (z systemem skrobaków)
średnica: 530/630 mm

**U-RING**

Stalowy paker do wszystkich rodzajów gleb z wysoką jakością zkruszenia i niskiej lepkości dzięki profilowi „U”.

waga: 130/155 kg/m (z systemem skrobaków)
średnica: 500/600 mm

**PODWÓJNY U-RING**

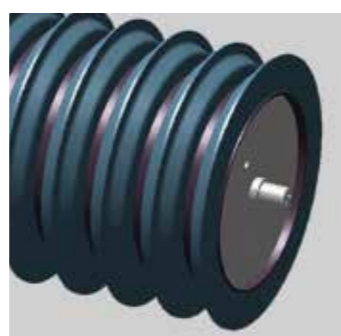
Podwójny wał stalowy z samoczyszczącym efektem, doskonale własności kruszące i niska lepkość dzięki profilowi „U”.

waga: 126/163 kg/m
średnica: 500/600 mm

**PODWÓJNY**

Idealny dla wysokiej dwuetapowej obróbki na średnich i lekkich glebach w suchych warunkach.

waga: 238 kg/m
średnica: 370/470 mm

**CUTPACK**

Bardzo ciężki stalowy wał z predyspozycjami do cięcia resztek poźniwnych w ciężkich warunkach.

waga: 235 kg/m (z systemem skrobaków)
średnica: 630 mm

**TARCZE-A: Nowa dymensja jakości pracy**

Tarcza o specjalnym kształcie średnicy 520 mm i grubości ściany 5 mm o znacząco wyższym działaniu tnącym i mieszającym w porównaniu do tradycyjnych tarczy wycinanych. Tarcze A po obwodzie są zakończone wielką ilością ostrzy dla łatwego wprowadzenia w glebę większej ilości resztek roślinnych. Dzięki ostrym ostrzom bardzo efektywnie tną resztki roślinne. Profilowany kształt ponadto umożliwia pobieranie z gleby większej ilości ziemi niż ma to miejsce w przypadku standardowych tarczy zębatach. Każdy występ na tarczy podnosi ziemię i niesie ją w kierunku mulczowania resztek roślin, gdzie następuje wymieszanie. Wynik jest doskonały.

TWIN-DISC GWARANTUJE WIĘKSZĄ EFEKTYWNOŚĆ

Tarcze pracują w parze na jednej słupicy. Dzięki takiemu rozwiązaniu odległość pomiędzy poszczególnymi słupicami jest większa (50 cm). Oznacza to więcej przestrzeni dla przechodzenia materiału przez maszynę. Maszyna może płynnie pracować, nawet jeśli kombajn pozostawił na polu kępę słomy. SwifterDisc materiały potnie, rozciągnie, wymiesza z glebą i wprowadzi do gleby.



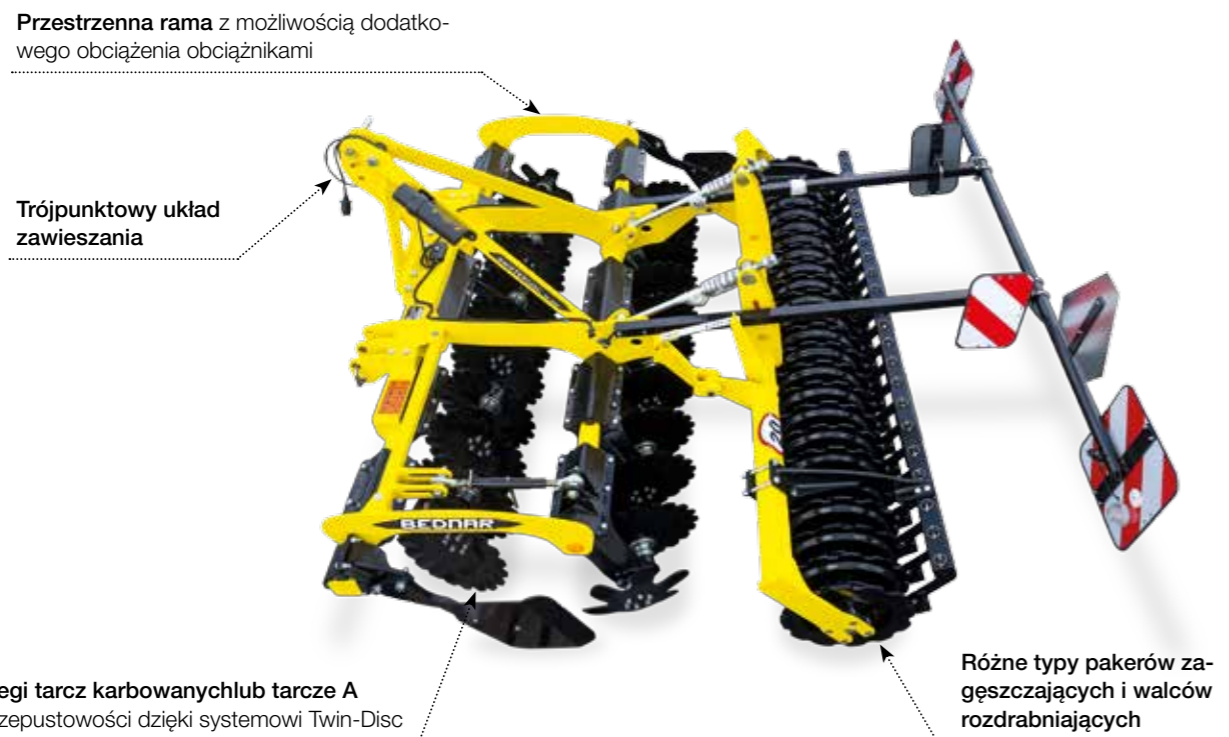
SWIFTERDISC XO_F

Prędkość robocza zależy od ciągnika, nie od narzędzia...
 ...ze wzrostem prędkości wzrasta również jakość pracy!



SWIFTERDISC XN

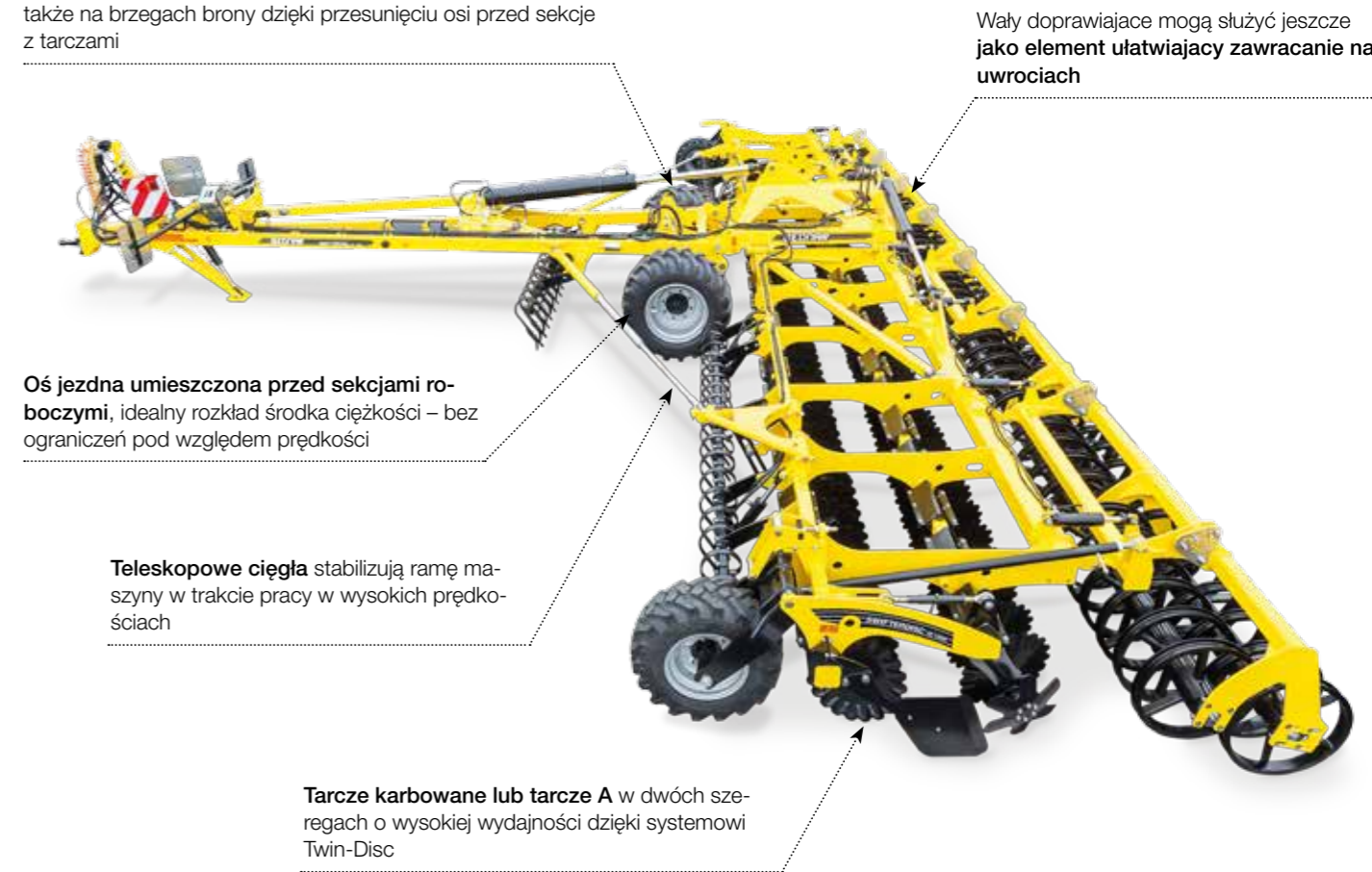
Kompaktowa brona talerzowa na mniejsze obszary
 oraz tereny pagórkowate...
 ...krótki, zwrotny, szybki = dobry pług podorywkowy!



SWIFTERDISC XE

Precyzyjna głębokość pracy na całej szerokości roboczej brony talerzowej...
 ...bez ograniczeń pod względem prędkości!

Precyzyjne przestrzeganie głębokości pracy na całej szerokości roboczej, dzięki jednokowemu dociskowi na tarczy, także na brzegach brony dzięki przesunięciu osi przed sekcje z tarczami



Lupofyt s.r.o. Chrastany
 powiat Rakovník

area: 1 940 ha
 maszyna: SwifterDisc XE 10000

„Jako wielki plus maszyny w porównaniu do konkurencji należy przytoczyć jej stabilność i sztywność nawet przy większych prędkościach, maszyna nie skacze, utrzymuje równomierną głębokość roboczą w całym profilu i dzięki wielkim prędkościom roboczym osiąga doskonale przewrócenie resztek roślinności, nie mówiąc o wysokiej wydajności dziennej.“

Milan Hlaváček, obsługa maszyny

Seria SWIFTERDISC XN



BEDNAR SWIFTERDISC XN
to kompaktowa brona talerzowa przeznaczona dla ciągników od 85 do 220 KM

- maszyna zawieszana
- szerokość robocza 3, 3,5, 4, 5, 6 m
- sztywna lub składana dwoma skrzydłami do góry

| SWIFTERDISC | | XN 3000 | XN 3500 | XN 4000 | XN 4000R | XN 5000 | XN 6000 |
|--------------------------|-----|-------------|-------------|-------------|-------------|-------------|------------|
| Szerokość robocza | m | 3 | 3,5 | 4 | 4 | 5 | 6 |
| Szerokość transportowa | m | 3 | 3,5 | 3 | 4 | 3 | 3 |
| Długość transportowa | m | 3 | 3 | 3 | 3 | 3,3 | 3,3 |
| Głębokość robocza* | cm | 2-12 | 2-12 | 2-12 | 2-12 | 2-12 | 2-12 |
| Liczba talerzy roboczych | szt | 24 | 28 | 32 | 30 | 40 | 48 |
| Waga** | kg | 1 650-2 050 | 1 800-2 200 | 2 390-3 240 | 2 035-2 430 | 3 000-3 900 | 3 600-4500 |
| Zalecana moc ciągnika* | KM | 85-115 | 110-130 | 130-150 | 130-150 | 150-180 | 180-220 |

*w zależności od warunków polowych **w zależności od wyposażenia maszyny

Seria SWIFTERDISC XO_F



BEDNAR SWIFTERDISC XO_F
to kompaktowa brona talerzowa przeznaczona dla ciągników od 120 do 320 KM

- maszyna półzawieszana
- szerokość robocza 4, 4,5, 5, 6, 7,5 m
- składana dwoma skrzydłami do góry

| SWIFTERDISC | | XO 4000 F | XO 4500 F | XO 5000 F | XO 6000 F | XO 8000 F |
|--------------------------|-----|-------------|-------------|-------------|-------------|-------------|
| Szerokość robocza | m | 4 | 4,5 | 5 | 6 | 7,5 |
| Szerokość transportowa | m | 3 | 3 | 3 | 3 | 3 |
| Długość transportowa | m | 6,4 | 6,4 | 6,4 | 6,4 | 6,5 |
| Głębokość robocza* | cm | 2-12 | 2-12 | 2-12 | 2-12 | 2-12 |
| Liczba talerzy roboczych | szt | 32 | 36 | 40 | 48 | 60 |
| Waga** | kg | 3 900-5 000 | 4 100-5 100 | 4 300-5 300 | 4 600-5 600 | 5 700-6 940 |
| Zalecana moc ciągnika* | KM | 120-150 | 140-170 | 160-190 | 190-220 | 240-320 |

*w zależności od warunków polowych **w zależności od wyposażenia maszyny

TRÓJPUNKTOWY UKŁAD ZAWIEZANIA

Proste i szybkie agregatowanie z ciągnikiem przy pomocy trójpunktowego układu zawieszania.



PROSTA REGULACJA GŁĘBOKOŚCI ROBOCZEJ

Prosta regulacja głębokości roboczej przy pomocy hydro-clipsów. Dokładne przestrzeganie głębokości roboczej zagwarantuje Ci wysokojakościową podorywkę.



WYGODNY TRANSPORT

Wygodny i bezpieczny transport po drogach publicznych i polnych.



PRZEDNIE KOŁA OPOROWE

Koła oporowe wspomagają przestrzeganie jednakowej głębokości pracy nawet w szybkich prędkościach roboczych. Dodatkowo zabezpieczają maszynę przed niepożądanym kołysaniem się.



ZINTEGROWANA OŚ

Oś jezdna umieszczona przed pakierami doskonale wyrównuje środek ciężkości maszyny i zmniejsza promień skrętu na uwróciu.



SKŁADANIE MASZYNY

SwifterDisc XO_F jest składany wokół centralnych ram dwoma skrzydłami do góry. Szerokość transportowa maszyny do 3 m.



Seria SWIFTERDISC XE



BEDNAR SWIFTERDISC XE
to brona talerzowa przeznaczona dla ciągników od 300 do 450 KM

- maszyna ciągnięta
- szerokość robocza 10, 12 m
- składana do przodu, w kierunku dyszla

| SWIFTERDISC | | XE 10000 | XE 12000 |
|--------------------------|-----|-------------|--------------|
| Szerokość robocza | m | 10 | 12 |
| Szerokość transportowa | m | 3 | 3 |
| Długość transportowa | m | 7,5-8,7 | 8,1-9,2 |
| Głębokość robocza* | cm | 2-12 | 2-12 |
| Liczba talerzy roboczych | szt | 80 | 96 |
| Waga** | kg | 7 700-9 300 | 8 600-10 800 |
| Zalecana moc ciągnika* | KM | 300-350 | 400-450 |

*w zależności od warunków polowych **w zależności od wyposażenia maszyny

OBACZANIE NA TYLNYCH PAKERACH

Na uwrociu maszyna porusza się przy pomocy tylnych pakerów zagęszczających. Szybkie, proste, skuteczne.



SPRYTNE SKŁADANIE DO PRZODU

Proste składanie sekcji roboczych do przodu na dyszel daje maszynie małe wymiary transportowe.



KOMPAKTOWE WYMIARY TRANSPORTOWE

Kompaktowe wymiary transportowe zagwarantują Ci łatwy przewóz po drogach publicznych - długość maszyny 8,6 m, szerokość robocza 12 m, szerokość 3 m.



SIEWNIK ALFA DRILL

GŁÓWNE ZALETY

- Do siewu poplonów i traw, lub łącznie.
- Ograniczenie erozji gleby.
- Usuwanie chwastów.
- Zwiększa ilość azotu w glebie w przypadku poplonów.
- Poprawia strukturę gleby.
- Zwiększa aktywność biologiczną.



ALFA DRILL to siewnik do siewu rzutowego poplonów lub traw, może być montowany na różnych typach maszyn BEDNAR. Skrzynia na materiał siewny, który ma pojemność 200 l, jest łatwo dostępna za pośrednictwem wygodnej platformy wraz ze schodami, co pozwala na łatwe napełnianie. W obszarze pod skrzynią nasienną można znaleźć system pomiarowo dozujący z wałkiem pomiaru, który można, w zależności od rodzaju nasion lub ilości materiału siewnego, może być wyposażony w standardowe walce dozujące, lub specjalne rolki do nasion drobnych.

| ALFA DRILL | | ALFA 3000* | ALFA 4000 | ALFA 5000 | ALFA 6000 |
|-------------------|-----|-------------|-------------|-------------|--------------------------|
| Szerokość robocza | m | 3 | 4 | 5 | 6 |
| Ilość przewodów | szt | 8 | 8 | 8 | 8 |
| Napęd | | elektryczny | elektryczny | elektryczny | elektryczny/hydrauliczny |
| Pojemność | l | 200 | | 200 | 200 |
| Waga | kg | 290** | 445*** | 455*** | 460*** |

*przeznaczone tylko dla Terraland TN 3000 RT

**waga zawiera dystrybutory oraz element montażowy

***waga zawiera dystrybutory, element montażowy oraz obciążenie na dyszlu (200 kg)



KOMFORTOWY
I BEZPIECZNY DOSTĘP
DO ZASOBNIKA



KOŃCÓWKA
DYSTRYBUCYJNA



ZASOBNIK 200 L

Dane techniczne jak i ilustracje są poglądowe.
 Producent zastrzega sobie prawo do wprowadzania zmian.



UPRAWA

Pielniki STRIEGEL-PRO



Brony talerzowe SWIFTERDISC



Brony talerzowe ATLAS



UPRAWA

Agregaty przedsiębne SWIFTER



Kultywatory FENIX



Plugi dlutowe TERRALAND



UPRAWA

*Wały doprawiające ciągnane
 CUTTERPACK, PRESSPACK, GALAXY*



UPRAWA MIĘDZYRZĘDOWA

Pielniki międzyrzędowe ROW-MASTER



SIEW I NAWOŻENIE

Siewniki OMEGA



Zbiornik na nawóz FERTI-BOX



MULCZERY

Mulczery MULCHER



* K M 6 0 0 3 8 2 *